



1



2

SENIOR ONLINE
WIR SIND DABEI

KVW

Projektstruktur

Projekträger: KVW Senioren/ KVW Bildung
Zusammenarbeit: Autonome Provinz Bozen, Amt für Senioren
seit 2019 zusätzlich
Südtiroler Bauernbund - Seniorenvereinigung
Seniorenbund Südtirol

Koordinierung: hauptamtliche MitarbeiterInnen
Operative Umsetzung vor Ort: freiwillige Senioren

Projektentwicklung:
2014-2017: Analyse und Erhebung, Pilotprojekt Ausbildung zum/r Senior Online Coach,
2018-2019: Umsetzung als ordentlicher Tätigkeit
2020-2022: Zusatzförderung mit Forcierung Ausbildung und Einzelberatung – Hintergrund Digitale Identität Voraussetzung für ein Großteil wichtiger sozialen Beiträgen
Ausbau auf Landes- und Bezirksebene der Gruppe(n) Senior Online Begleiter*innen (Aus- und Weiterbildung)
Erweiterung des Angebotskataloges methodisch und inhaltlich

3

Leitidee

Der Umgang mit den neuen Medien ist zusehends Voraussetzung für die gesellschaftliche Teilhabe aller Altersgruppen.



SENIOR ONLINE
WIR SIND DABEI

Meine Enkel werden staunen... Opa vor dem Computer... Visiten anmelden und Befunde abfragen kann ich schon.

KVW

4

SENIOR ONLINE
WIR SIND DABEI

Zielsetzung

MOTIVATION

↓

AKTION

↑

KOMPETENZEN
ERWERB



SENIOR ONLINE
WIR SIND DABEI

Ich hab mein Leben lang kein Internet gehabt, was soll da schon Interessantes drin sein?

KfW

5

SENIOR ONLINE
WIR SIND DABEI

Wirkung

ONLINE
RATE STEIGT

↑

**SELBST-
WIRKSAMKEIT**



SENIOR ONLINE
WIR SIND DABEI

Das gemeinsame Essen für den KfW Seniorenclub übers Internet organisieren? Kein Problem mehr für mich! :-)

KfW

6

SÄULEN des PROJEKTES

Netzwerk bieten gesellschaftliche Teilhabe
Neugierde wecken aktives Volontariat Barrieren abbauen
Sensibilisierung Spaß

SENIOR ONLINE
WIR SIND DABEI

Im Internet ist so viel drin, aber mit Zeit und viel Geduld bekommt man irgendwann den Überblick!

KWV

7

SENIOR ONLINE
WIR SIND DABEI

KWV

Zielgruppe(n) Senioren

<p>GEMEINSAM</p> <p>MOTIVATION</p> <p>NEUGIERDE</p> <p>TEILHABE AN DER DIGITALEN ENTWICKLUNG AUS NOTWENDIGKEIT ODER EIGENINTERESSE</p>		<p>DIFFERENZEN</p> <p>TECHNISCHES KNOW HOW</p> <p>AUFNAHMEFÄHIGKEIT</p> <p>VERBANDSZUGEHÖRIGKEIT</p> <p>LEBENSEINSTELLUNG</p> <p>PERSÖNLICHE GESCHICHTE</p>
---	--	--

8

SENIOR ONLINE
WIR SIND DABEI

GRUPPE A
Technik und Online
=
SENIOR ONLINE
BEGLEITER*INNEN

- Ausbildung zum/r SOL Begleiter*in
- Monatliche Austauschtreffen / Zugehörigkeitsgefühl
- Weiterbildung



KVW

9

SENIOR ONLINE
WIR SIND DABEI

KVW

Senior Online – Begleiter*in

Anzahl: 35 ausgebildete Senior Online Begleiter*innen

Wo: landesweit

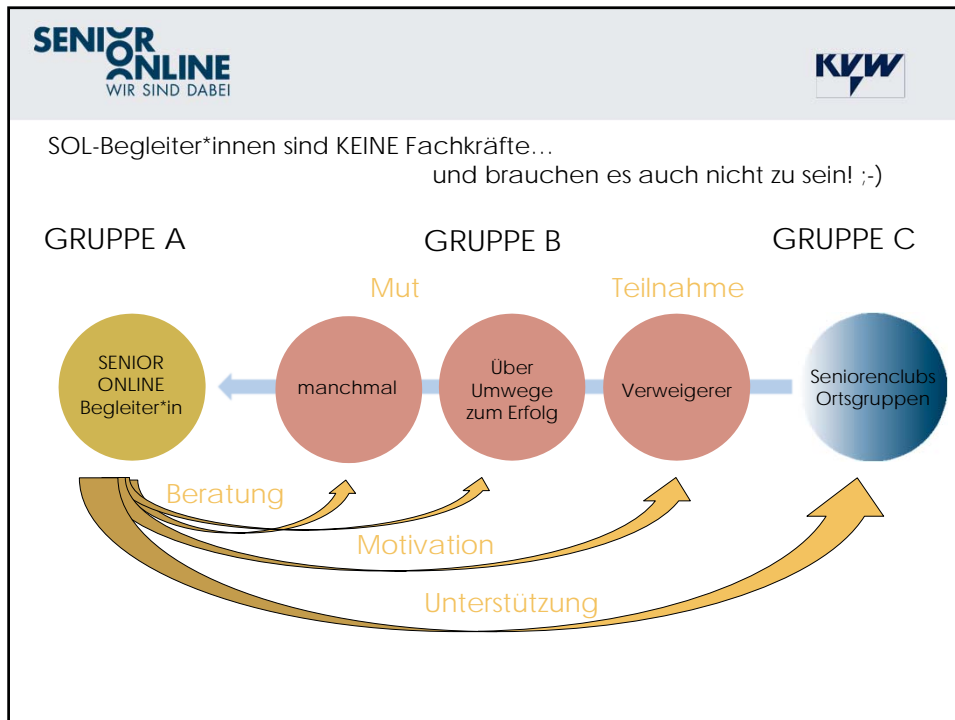
Anlaufstellen: Koordinierungsstelle Bozen + 6 Bezirksbüros

Maßnahmen:

- Ausbildung
- monatliche Austauschtreffen Weiterbildung von und für Coaches, Fachreferenten für Coaches
- Freizeitaktivitäten, Spaß, Gemeinschaft
- neue Coaches werden gleich in Gruppe von „alt“ Coaches



10



11

SENIOR ONLINE
WIR SIND DABEI

GRUPPE B

- Sensibilisierungskampagne
- Einzelberatung
- Treffpunkt Café
- Workshops (z.B. SPID)

Beim Senior Online Café haben wir gelernt, wie man im Internet Bücher bestellt. Ganz einfach!

KfW

12

SENIOR ONLINE
WIR SIND DABEI

GRUPPE C

- Sensibilisierungskampagne
- Sprechstunde vor Ort für eine Gruppe (Gemeinschaft)
- Vereinsmodule

SENIOR ONLINE
WIR SIND DABEI

Seniorenfahrten organisieren ist ein Kinderspiel, ein paar Klicks und alle wissen Bescheid.



KfW

www.kfw.org/senioren

13

SENIOR ONLINE
WIR SIND DABEI

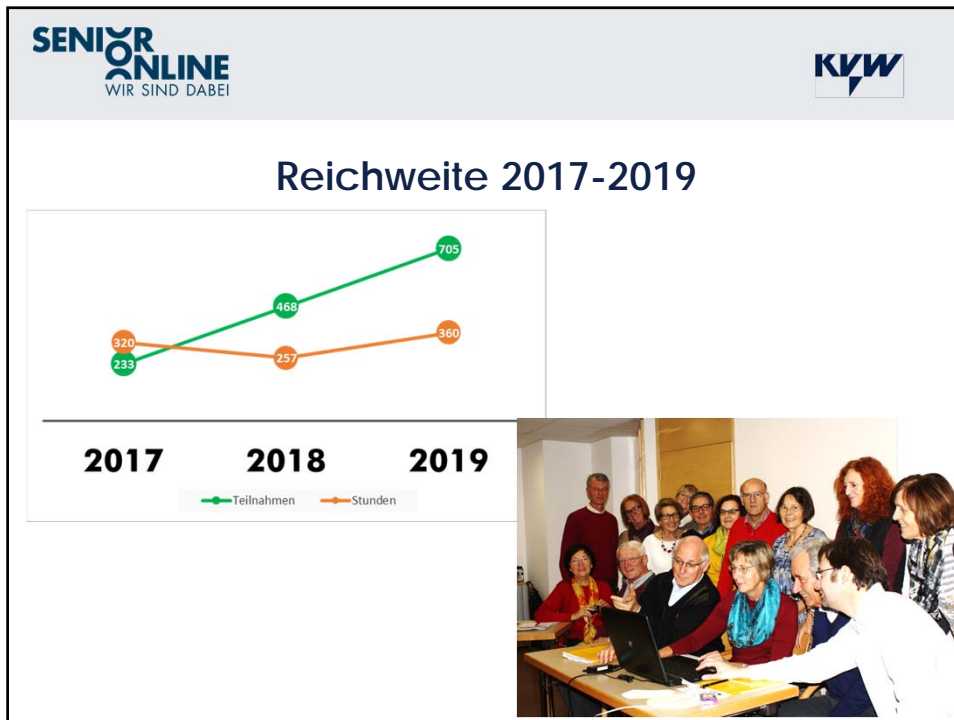
KfW

Mein Parcours - Erfolgserlebnis sichtbar machen



Mein Parcours - Erfolgserlebnis sichtbar machen

14



15

SENIOR ONLINE WIR SIND DABEI		KfW	
Stärken	Das Projekt setzt an den Ressourcen von Senioren an und verfolgt somit den Ansatz der Salutogenese (Gesundheit nicht als Zustand sondern als Prozess). Professionell begleitetes Empowerment führt zu eigenverantwortlichem aktiven Tun und Tätig sein. Der KfW verfügt über ein breites Netzwerk und erkennt die Wichtigkeit der Thematik. Erfahrung in Betreuung und Begleitung , bzw. Aufbau von Freiwilligen Interessensgruppen	Herausforderungen	<i>Senior online Begleiter*innen</i> stellen ihre Kompetenz als Freiwillige zur Verfügung. Kontinuität kann durch eine professionelle Begleitung erhöht, aber nicht garantiert werden. Hohe Fluktuation, Nachfolgeplanung muss laufend als Schwerpunkt gesetzt werden. Deshalb muss es gelingen neue <i>Senior Online Coaches</i> für die Initiative zu begeistern und in das laufende Projekt zu integrieren. Bedarf hohen Betreuungs- und Organisationseinsatz .
	Hauptamtliche Struktur im ganzen Territorium vorhanden, mit der Aufgabe Betreuung und Unterstützung der Ehrenamtlichen im Verband KfW Bildung ist dezentrale Weiterbildungsorganisation . Senior Online Berater*innen sind Freiwillige: hohe Motivation, keine finanzielle Anforderungen		Rolle Senior Online Coaches genau definieren, und vermitteln werden (keine Fachleute, Erwartungshaltung muss der Rolle angepasst werden) Von Projektfinanzierung abhängig (siehe hohen Betreuungs- und Organisationsaufwand) Senioren sind mehrere Zielgruppen: Vielfalt im Angebot notwendig als auch in ÖA notwendig
Förderliche Faktoren	Die unterschiedlichen Zugänge / Formate von Senioren zur Thematik und der Konsens darüber, dass Handlungsbedarf besteht, führen zu einer hohen Eigenmotivation. Mundwerbung - KfW Verband in Südtirol genießt hohes Vertrauen - menschlich, persönlich <i>Senior online Coaches</i> sind am Wohnort in der Seniorenarbeit oder im Sozialen aktiv und gut vernetzt .	Hinderliche Faktoren	Netzwerkpartner vor Ort müssen vor-sensibilisiert sein bzw. werden, damit sie das Projekt gut unterstützen können, dies erfolgt über Öffentlichkeits- und v.a. Netzwerkarbeit, erfordert somit ausreichend Personalressourcen . Die territoriale Streuung der Wohnorte der <i>Senior Online Coach</i> erschwert die Bildung kleiner Interessensgruppen zur gegenseitigen Unterstützung. Online Formate haben/können hier Unterstützung anbieten.
	Projekt wird von KfW Bildung als Teil eines Südtiroler Gesamt-Weiterbildungsangebot identifiziert- Netzwerk mit anderen Projekten und Veranstalter (z. B: DIGGY, Kurse, ...)		Rigide Förderkriterien oder starres Corporate Design

16